

uXRB130P65

130KV @ 65W 微焦点 MONOBLOCK®

SPELLMAN HIGH VOLTAGE ELECTRONICS CORPORATION

第 1 页, 共 5 页



斯派曼 μ XRB130P65 微焦点 Monoblock® X 射线源专为高分辨率成像应用而设计, 输出电压高达 130kV, 功率为 65W, 为内部微焦点 X 射线管供电。产品特点: 输入电压 24Vdc、小的封装尺寸和标准的 RS-232 数字接口, 使 μ XRB130P65 能更简单集成到您的 X 射线系统中。小而圆的焦点尺寸, 在工作电压范围内优化, 高放大率, 与稳定的高强度输出相结合, 提供无失真、高质量的 2D 和 3D 图像。

典型应用

工业的 X 射线:

电路板及电子元件检查
金属和塑料零件的高分辨率无损检测
微型 CT 用于工业应用
电池检查

医用 X 射线:

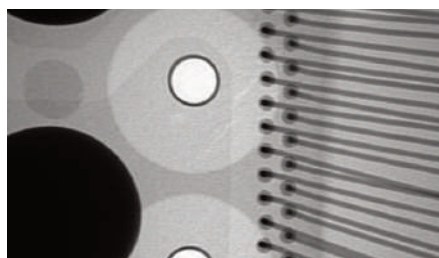
微型 CT 用于生命科学领域的应用

选项

WB 宽射线束
ET 延长的射线管 (仅宽射线束)
LW 轻量型



μ XRB130P65 较为理想的应用如印刷电路板的检查、电池检查和工业/医疗微型 CT。



照片由赛默飞世尔科技提供

- 在一个紧凑的装配中集成 X 射线管和控制电路
- 标准的 RS-232 数字接口提供诊断和操作日志的访问
- 标准的 Windows 测试 GUI
- 7 微米窄射线束焦点
- 8 微米宽射线束焦点
- 10mm/14mm 焦点到窗口间距提供了高几何放大率

规格

窄射线束优势 (标准的):

小的圆焦点是在 kV 和功率范围内进行优化, 提供无失真的图像。运行在 4 瓦功率下产生一个 6 微米的焦点用于高分辨率成像。焦点到窗口间距 14mm 提供高的几何放大率。

窄射线束 X 射线参数 (标准的):

焦点椭圆度: $\pm 20\%$ @ 16 W, 130kV (任意轴表示平均值)
射线束几何形状: 53° , 圆形射线束, 在任意方向上相同的射线束剖面
焦点到窗口间距: 14mm ± 0.5 mm
窗口直径 (未准直的): 19mm
窗口材料 和厚度: 铍, 0.25mm
靶材: 钨

宽射线束优势 (WB 选项):

115 度圆形射线束是非常适合自动化检查, 需要大视角的地方, 以获得最大的量或关闭角度视图。10mm 的焦点到窗口间距提供了优越的高几何放大率。

宽射线束 X 射线参数 (WB 选项):

焦点椭圆度: $\pm 20\%$ @ 16 W, 130kV (任意轴表示平均值)
照射的锥形: 115° , 圆形射线束, 在任意方向上相同的射线束剖面
焦点到窗口间距: 10mm ± 0.5 mm
窗口直径 (未准直的): 38mm
窗口材料 和厚度: 铍, 0.51mm
靶材: 钨
X 射线泄露: 在 X 射线管后 2.55cm 处 ≤ 0.5 mR/小时

输入电压:

+24-27Vdc

输入电流:

<6 安培



斯派曼中国
中国苏州工业园区
+ (86)-512-67630010 传真: + (86)-512-67630030
电子邮箱: sales@spellmanhv.cn

www.spellmanhv.cn

128149-001 REV. E

斯派曼高压是一家已通过 ISO 9001 和 ISO 14001 认证的公司

Copyright © 2020 Spellman High Voltage Electronics Corp.

阳极供电:

输出电压:
20kV 至 130kV (参考阴极枪电源)

输出电流:
高达 0.5mA, 从 20kV 至 130kV

环境:

工作温度:
0°C 至 +32°C

存储温度:
-20°C 至 +70°C

湿度:
0 至 95%, 无冷凝

高度:
高达 5,000 英尺 (1524 米)

冷却:

内置风扇。必须在射线源周围提供足够的空气循环。

数字接口:

RS-232

机械尺寸:

见图纸

重量: 标准的: 30磅 (13.60kg)

标准的/延长的射线管: 34磅 (15.40kg)

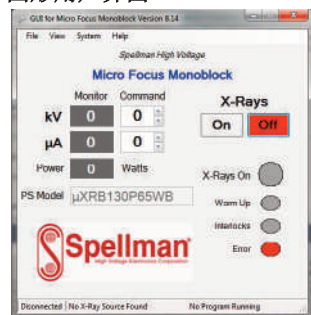
轻量型 (LW 选项): 23磅 (10.43kg)

轻量型/延长的射线管: 27磅 (12.24kg)

合规认证:

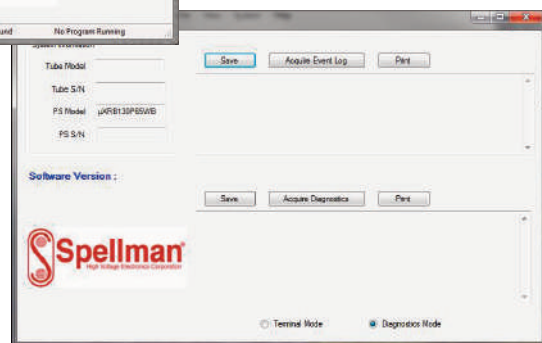
符合 EEC EMC 指示。
符合 EEC 低压指示。

图形用户界面



斯派曼提供了一个方便用户使用的图形用户界面(GUI)示例, 但大多数客户实施自己的软件。

<主系统屏幕



诊断屏幕

J1 输入/输出—

16 针 AMP #206036-1 连接器

针脚	信号	参数
1	室联锁输出	关闭室联锁连接脚 1 至脚 2, R<2
2	室联锁输入	关闭室联锁连接脚 2 至脚 1, R<2
3	X 射线开启灯输出	120Vac @ 3A/250Vac @ 1.5A 额定触点 在 X 射线开启时闭合
4	X 射线开启灯输入	120Vac @ 3A/250Vac @ 1.5A 额定触点 在 X 射线开启时闭合
5	N/C	N/C
6	主电源联锁输出	关闭电源联锁, 连接脚 6, 7 至脚 8, 10, R<2
7	主电源联锁输出	关闭电源联锁, 连接脚 6, 7 至脚 8, 10, R<2
8	主电源联锁输入	关闭电源联锁, 连接脚 8, 10 至脚 6, 7, R<2
9	N/C	N/C
10	主电源联锁输入	关闭电源联锁, 连接脚 8, 10 至脚 6, 7, R<2
11	+24Vdc 输入 (+)	+24Vdc 输入 (+)
12	+24Vdc 输入 (+)	+24Vdc 输入 (+)
13	+24Vdc 返回 (-)	+24Vdc 返回 (-)
14	+24Vdc 返回 (-)	+24Vdc 返回 (-)
15	X 射线开启指示输出	24Vdc @ 3A 额定触点。在 X 射线开启时闭合
16	X 射线开启指示输入	24Vdc @ 3A 额定触点。在 X 射线开启时闭合

J2 RS-232 数字接口—

9 针 AMP #788903-1 连接器

针脚	信号	名称
1	DCD	数据载波检测
2	RD	接收数据
3	TD	发送数据
4	DTR	数据终端就绪
5	SGNO	信号地
6	DSR	数据设置就绪
7	RTS	请求发送
8	CTS	清楚发送
9	RI	Ring 指示器

焦点表

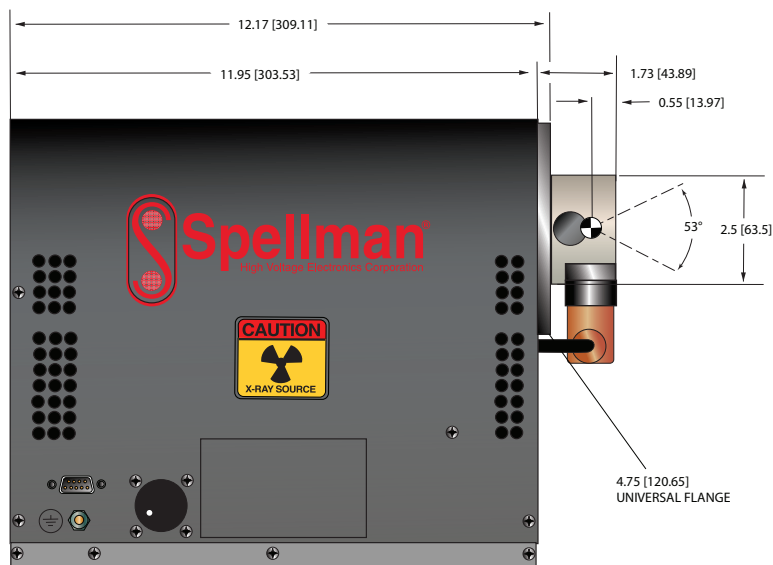
参数	窄光束	宽光束
工作电压范围	45-130kV	50-130kV
最大功率	65W, 130kV	65W, 130kV
最大光束电流	0.500mA	0.500mA
焦点尺寸	4 瓦	7μ, 45-130kV
	8 瓦	10μ, 45-130kV
	16 瓦	22μ, 45-130kV
	32 瓦	48μ, 70-130kV
	40 瓦	60μ, 80-130kV
	65 瓦	100μ, 130kV

如何订购:

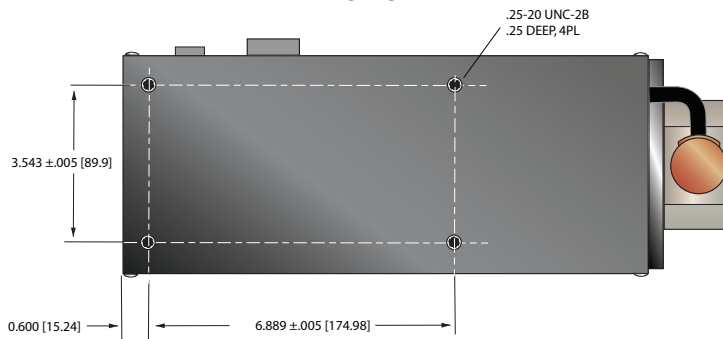
标准的 (窄光束)	料号: μXRB130P65NB
宽光束选项	料号: μXRB130P65WB
宽光束选项和延长的射线管	料号: μXRB130P65WBET

尺寸: 英寸[毫米]

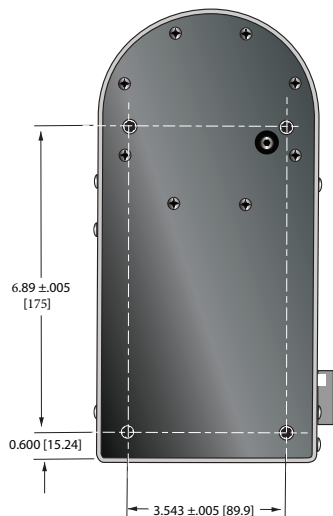
NARROW BEAM (Standard) SIDE VIEW



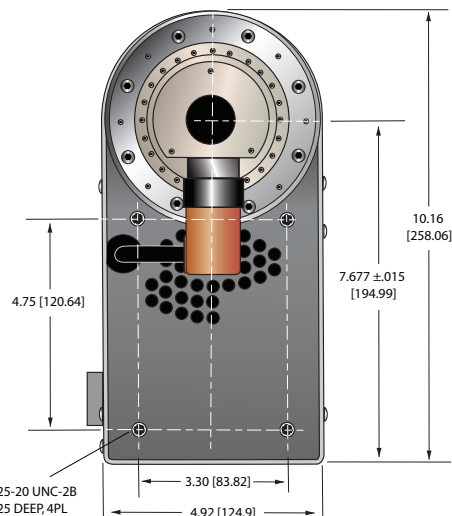
BOTTOM VIEW



REAR VIEW

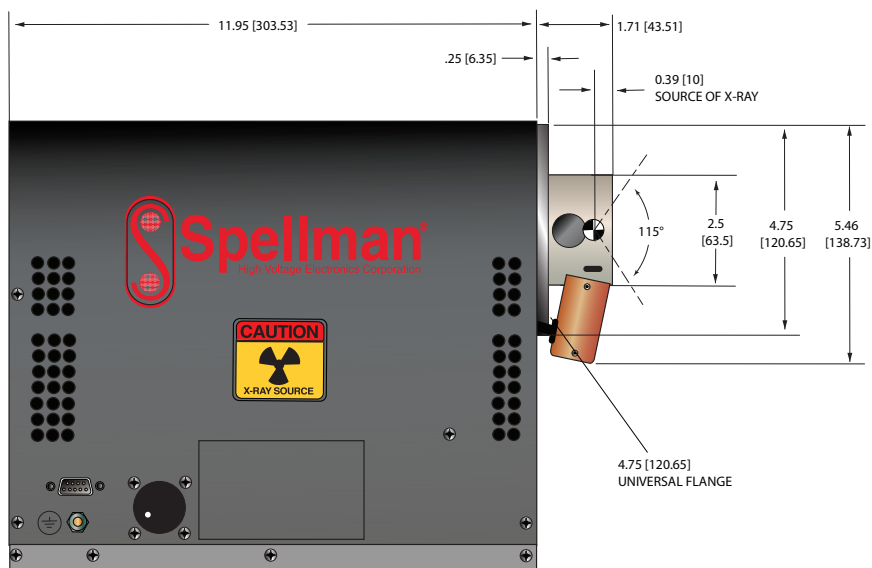


FRONT VIEW

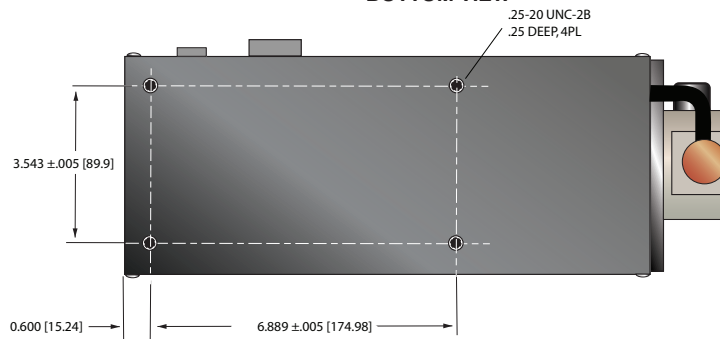


尺寸: 英寸[毫米]

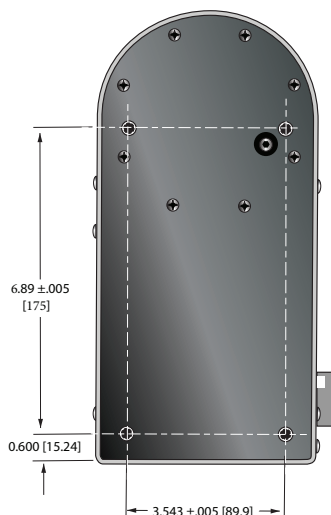
WIDE BEAM (WB Option) SIDE VIEW



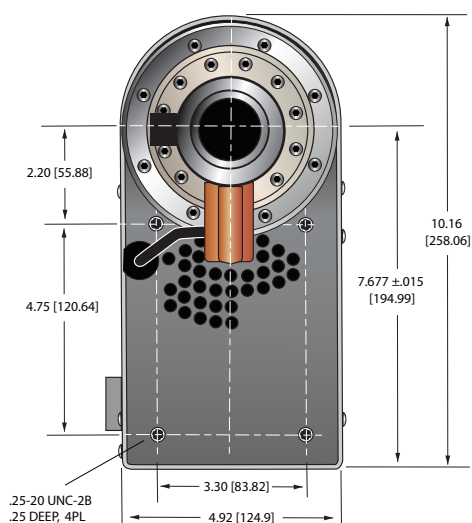
BOTTOM VIEW



REAR VIEW

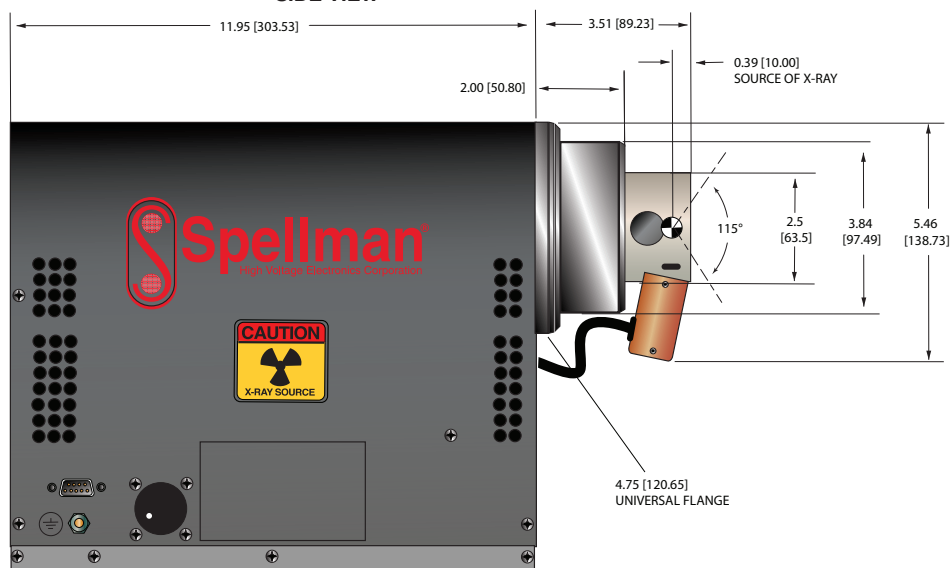


FRONT VIEW

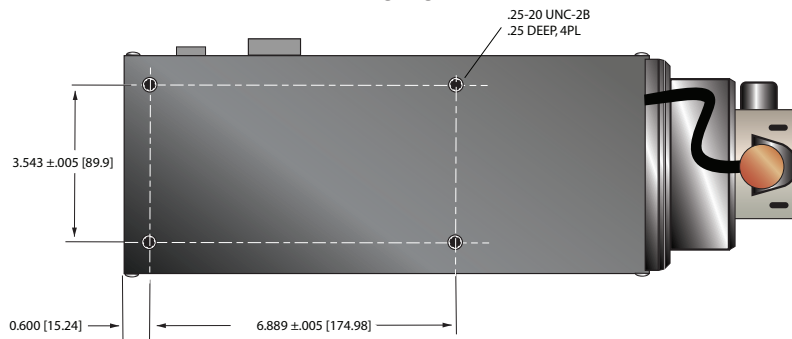


尺寸: 英寸[毫米]

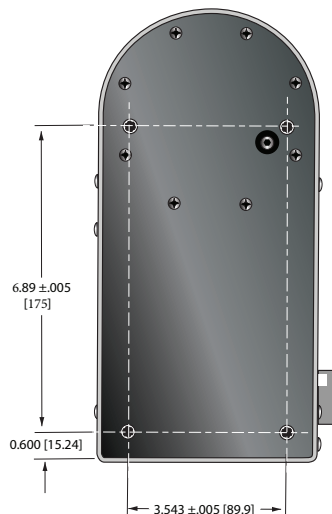
**WIDE BEAM (WB Option) and
EXTENSION TUBE (ET Option)
SIDE VIEW**



BOTTOM VIEW



REAR VIEW



FRONT VIEW

